

dne **20. 9. 2023** od **7:30** do **14:30** hodin

Plánovaná odstávka zahrnuje tyto lokality:**Chroustovice (okres Chrudim)**část obce **Chroustovice**

č. p. 115, 168

náměstí Josefa Haška: č. p. 36

část obce **Mentour**

č. p. 2-6, 8-42, 44, 45, 46, 47, 51

kat. území **Mentour** (kód **693103**): parcelní č. 498/12, 506/6část obce **Poděčely**

č. p. 1-9, 11-23, 25-32, 37

č. ev. 2

kat. území **Poděčely** (kód **723622**): parcelní č. 588/4, 870**Jenišovice (okres Chrudim)**část obce **Mravín**

č. p. 1-9, 11-30

kat. území **Mravín** (kód **763322**): parcelní č. 71, 509/1část obce **Štěnec**

č. p. 1, 2, 3, 4, 6, 7, 8, 9, 11-22, 24-41, 43, 44, 45

č. ev. 2

kat. území **Štěnec** (kód **763331**): parcelní č. 47, 515/4**Řepníky (okres Ústí nad Orlicí)**část obce **Popovec**

č. p. 1, 2, 3, 5-32, 36

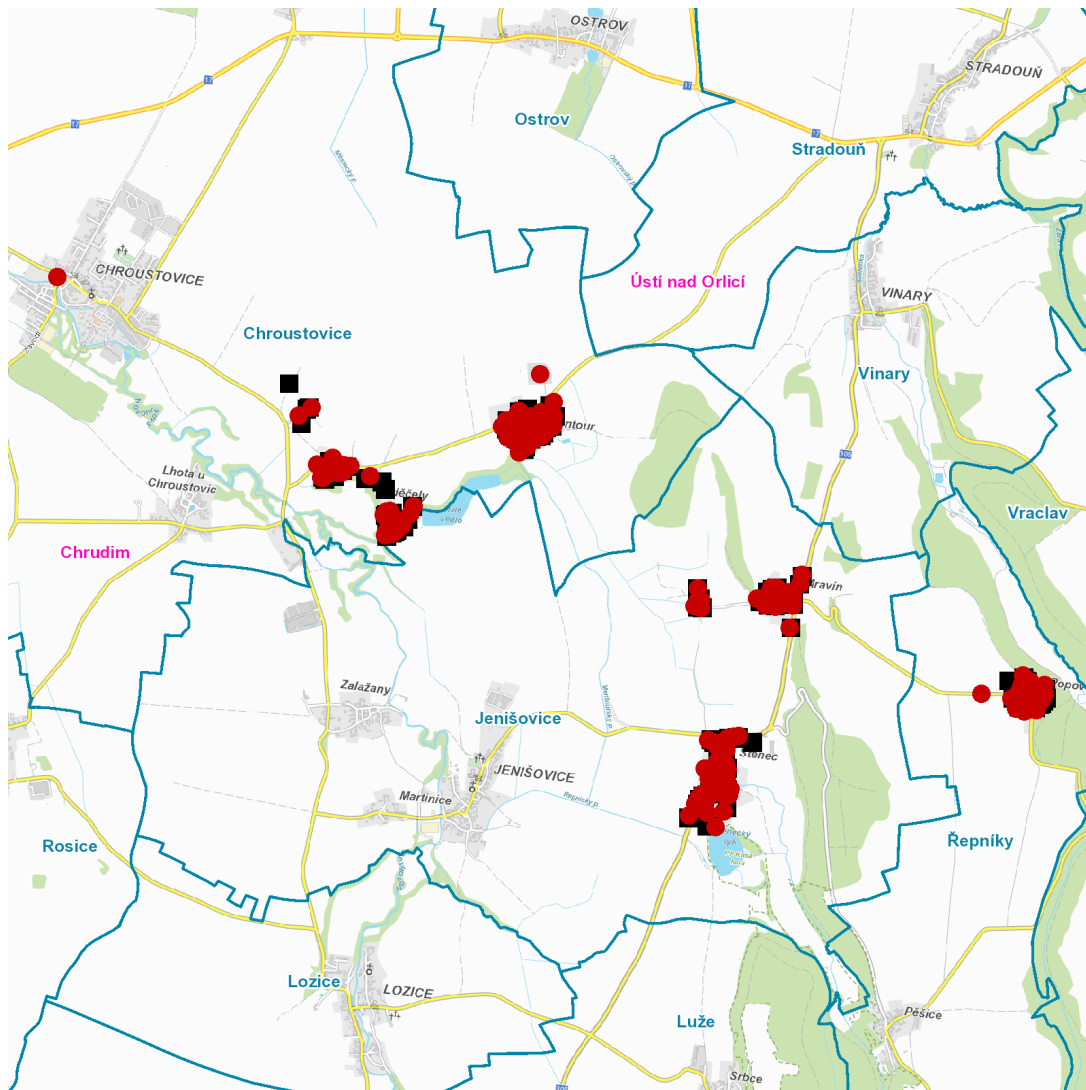
kat. území **Popovec u Řepníků** (kód **745227**): parcelní č. 353/36, 536/1

UPOZORNĚNÍ

Dotčené zařízení distribuční soustavy je nutné i v době odstávky považovat za zařízení pod napětím, a proto vás žádáme o dodržení všech zásad bezpečnosti a provedení opatření potřebných k zamezení případných škod na zdraví a majetku. | Provozovatelé výroben elektřiny jsou povinni zajistit přerušeni dodávky elektřiny z výroby do vypnutého úseku distribuční soustavy.

NEJDE VÁM ELEKTŘINA...

TIP: Registrujte se zdarma na www.cezdistribuce.cz/sluzba a informace o odstávkách elektřiny budete dostávat e-mailem nebo SMS. U poruch zasíláme SMS s předpokládanou dobou obnovení dodávek. | Aktuální stav dodávek elektřiny na konkrétní adrese zjistíte snadno, rychle a bez registrace na portále **Bez Šťávy** (www.bezstavy.cz).

dne 20. 9. 2023 od 7:30 do 14:30 hodin

Orientační mapový podklad odstávkou dotčených lokalit

VYSVĚTLIVKY

- – adresy dotčené odstávkou elektřiny
- – místa připojení k elektrické síti dotčená odstávkou

INFORMACE ZASLÁNA

IDDS: zyk673 (Městys Chroustovice)
IDDS: cshb2qa (Obec Jenišovice)
IDDS: c93a5ch (Obec Řepníky)